

## RÉVISION DU PLU D'AUDENGE

ATELIER N°2 : LA PLACE DE LA NATURE  
EN VILLE

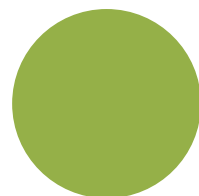
17 JANVIER 2024

01

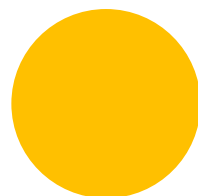
**Des grands paysages  
identitaires**



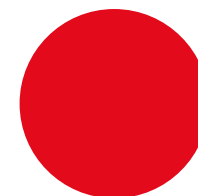
Quelle est la part des espaces urbanisés du territoire ?



2,5%



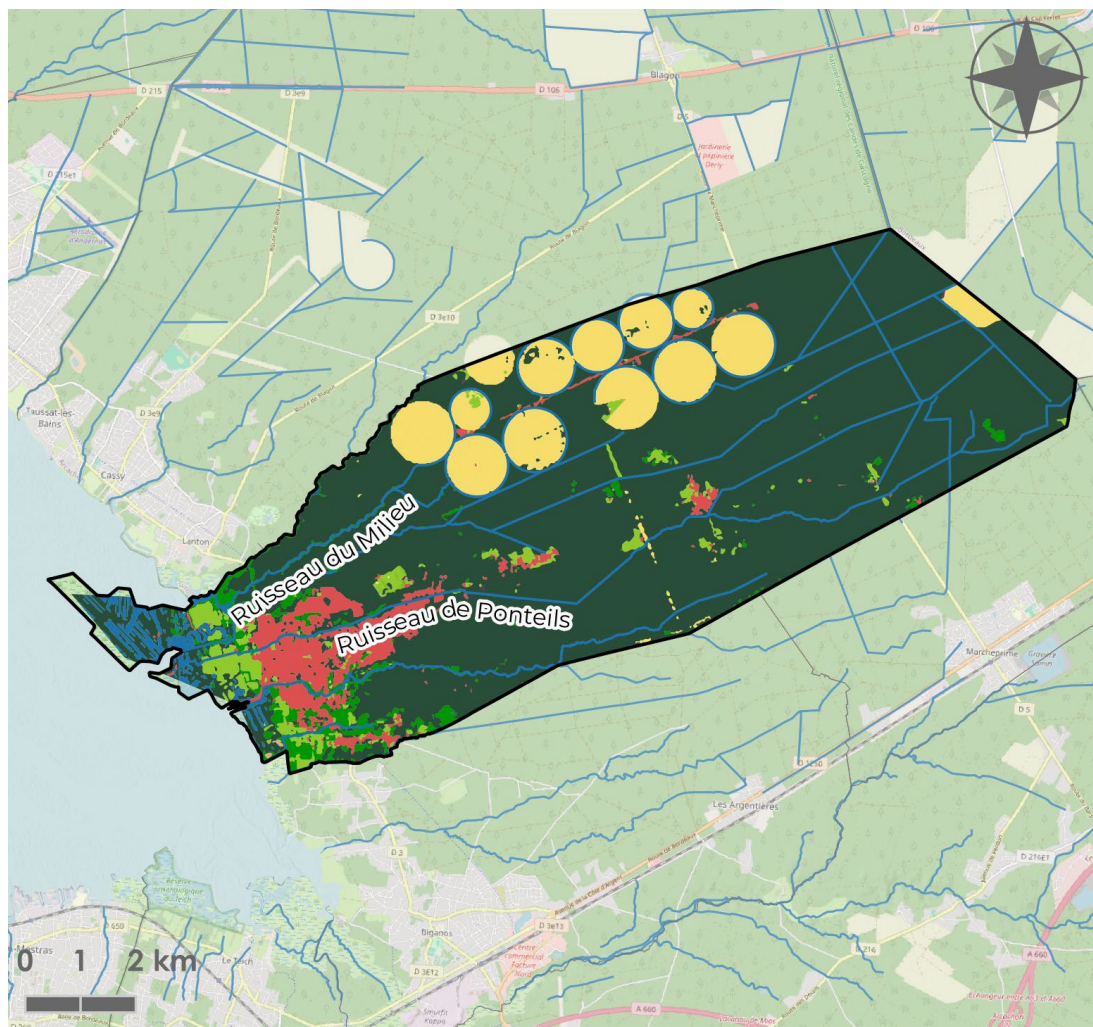
5,5%



7,5%

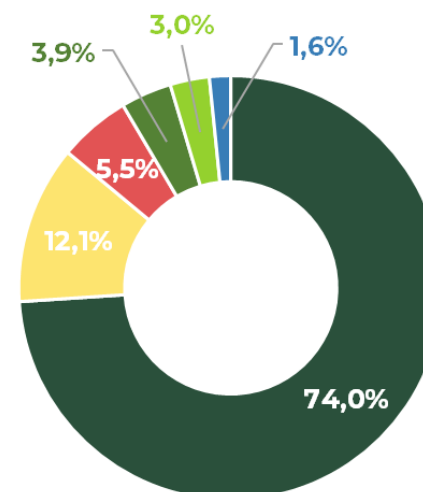
# 01 | DES GRANDS PAYSAGES IDENTITAIRES

Une occupation du sol largement dominée par les boisements



Un territoire au **réseau hydrographique dense** et au **relief peu marqué**

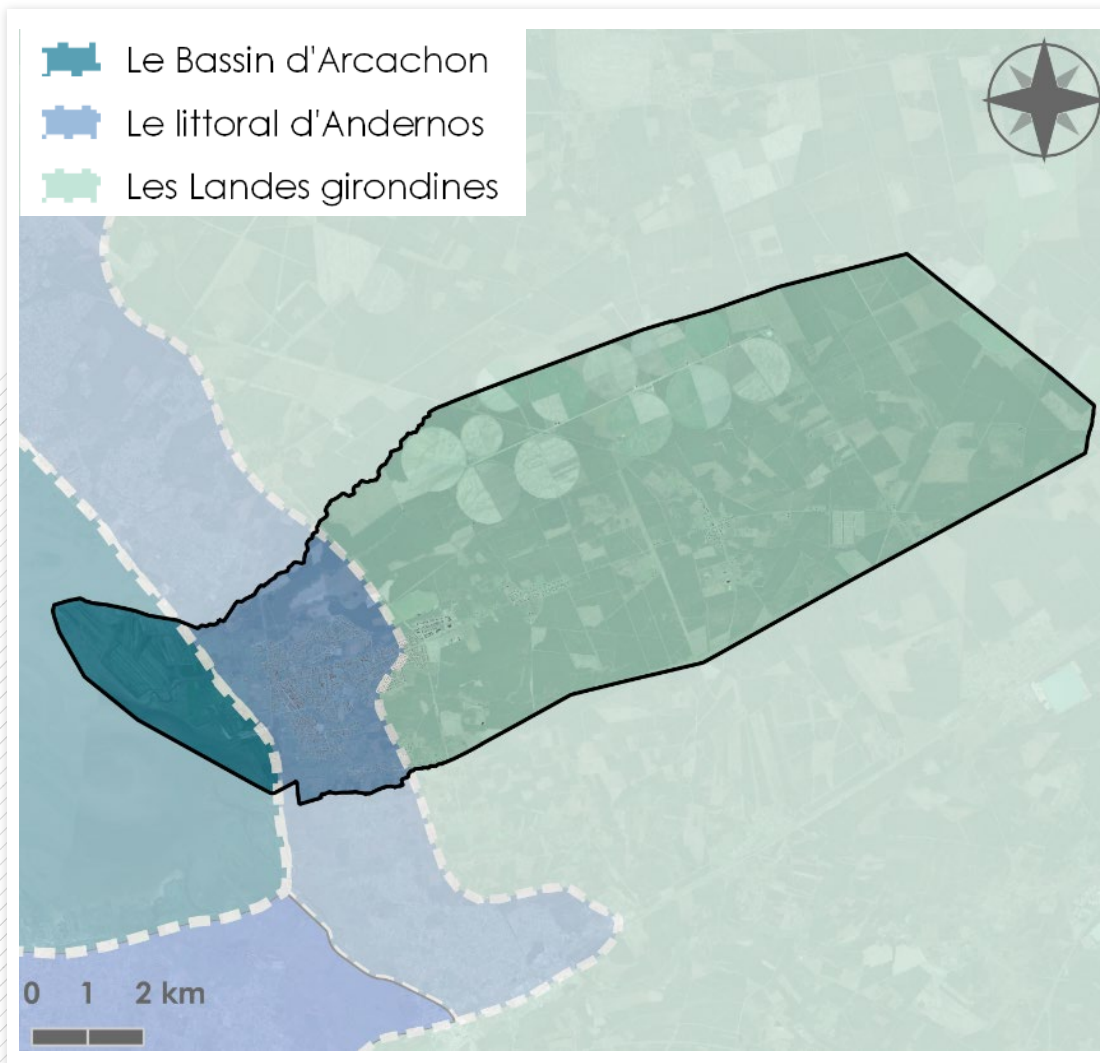
Une occupation du sol dominée à **78%** par des **boisements**



- Forêts de conifères
- Espaces cultivés
- Zones urbanisées
- Forêts de feuillus
- Prairies
- Eau

# 01 | DES GRANDS PAYSAGES IDENTITAIRES

Des paysages organisés en trois grandes unités



Un territoire organisé en **3 grandes unités paysagères**

Une prédominance des **paysages boisés fermés** sur la majorité du territoire

Des **espaces agricoles ouverts** sur la partie nord

Des paysages marqués par **l'urbanisation**, notamment sur l'unité paysagère « Littoral d'Andernos »

# 01 | DES GRANDS PAYSAGES IDENTITAIRES

Des paysages organisés en trois grandes unités

## Le bassin d'Arcachon



- Paysage **identitaire**, dépendant des **marées**
- Présence de **zones humides**
- **Pressions** induites par les **activités humaines**

## Le littoral d'Andernos

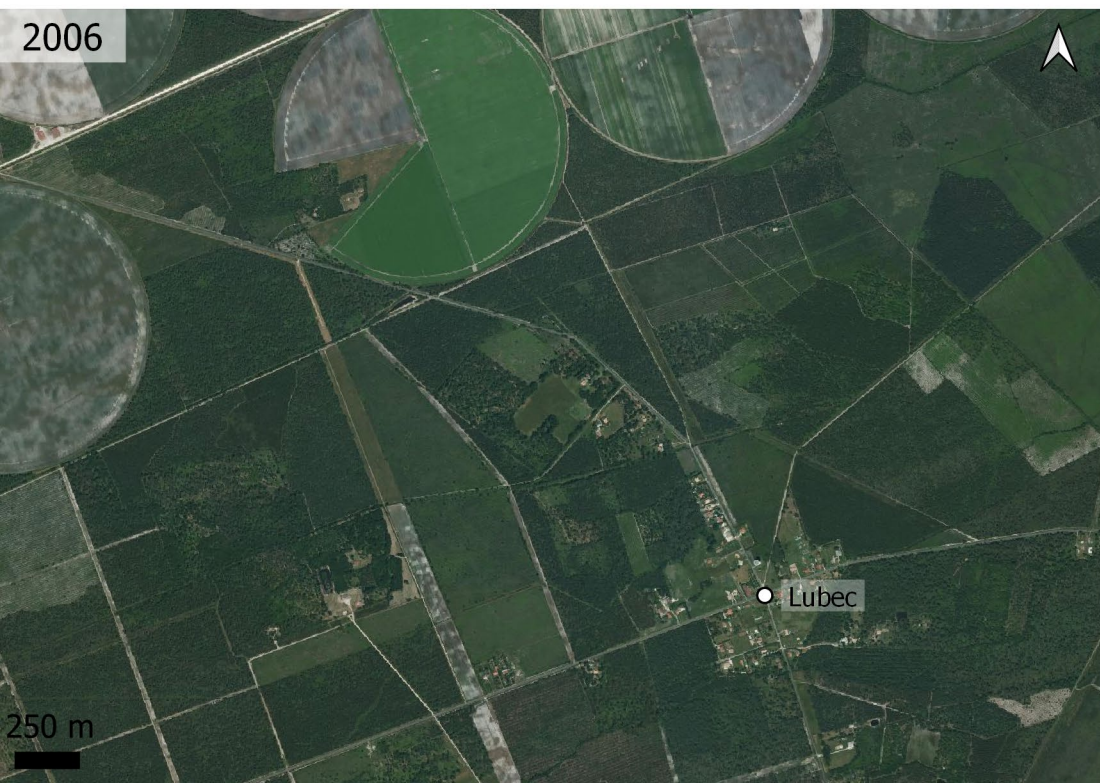


- Paysage marqué par **l'urbanisation** et les **espaces forestiers**, tourné vers le **littoral**
- **Coupure d'urbanisation** Audenge/Biganos qui se **comble**

## Les landes Girondines



- Zone **boisée plane**, ponctuée par des **espaces agricoles**
- Réseau hydrographique **dense**
- Exploitation forestière **impactante**



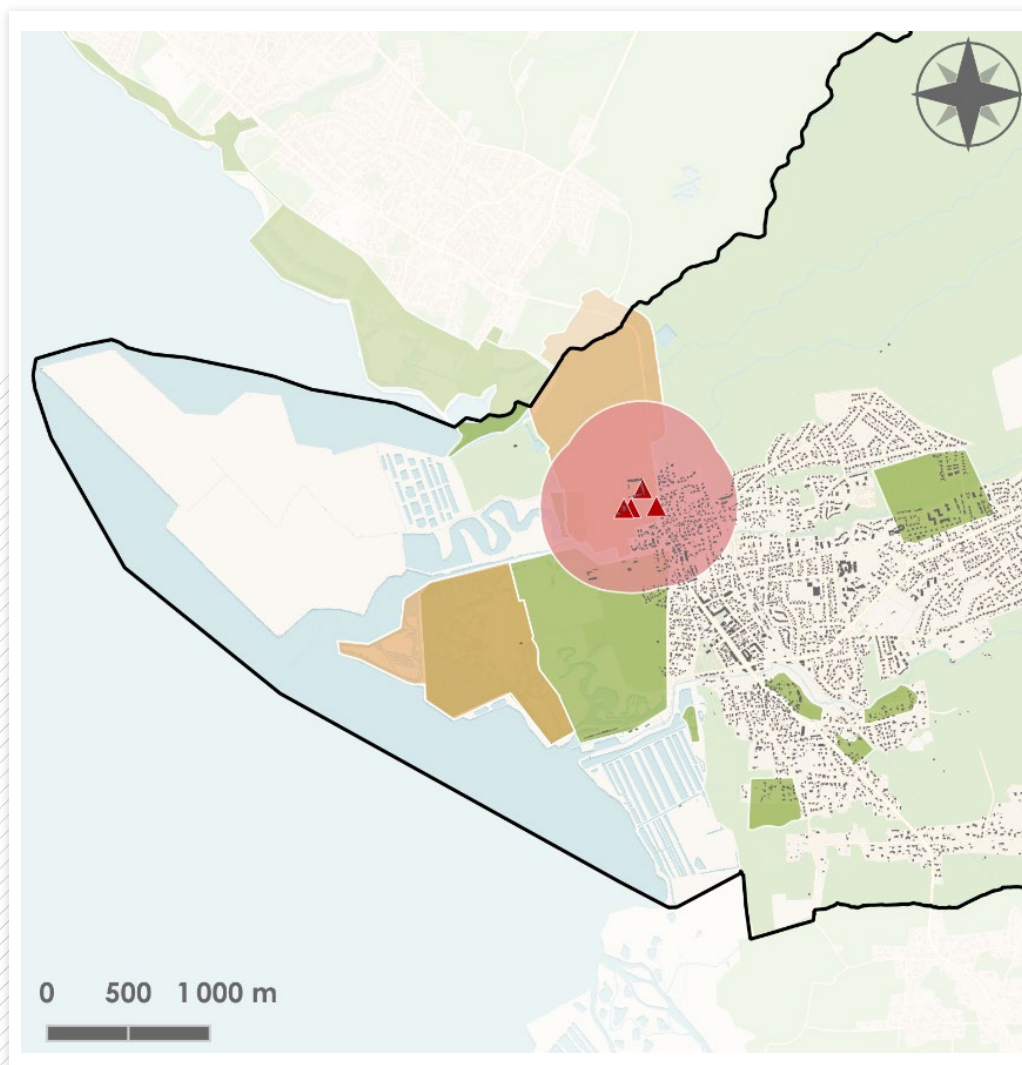






# 01 | DES GRANDS PAYSAGES IDENTITAIRES

Une protection des paysages littoraux de la commune



La protection du patrimoine sur la **partie ouest** du territoire, et notamment le **Domaine de Certes et de Graveyron**, site classé/inscrit.

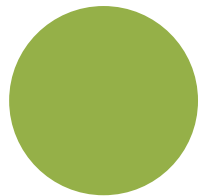


02

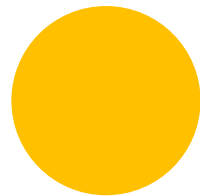
**Des milieux naturels  
riches**



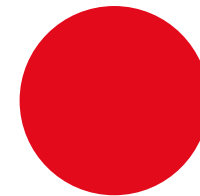
Quelle est la part du territoire concernée par des périmètres de protection de la biodiversité ?



8%

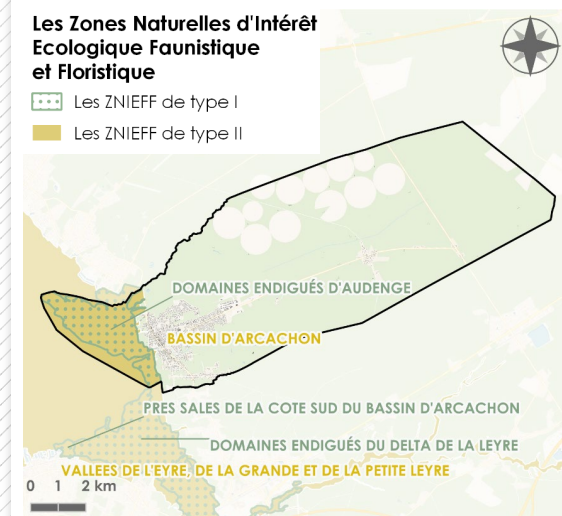
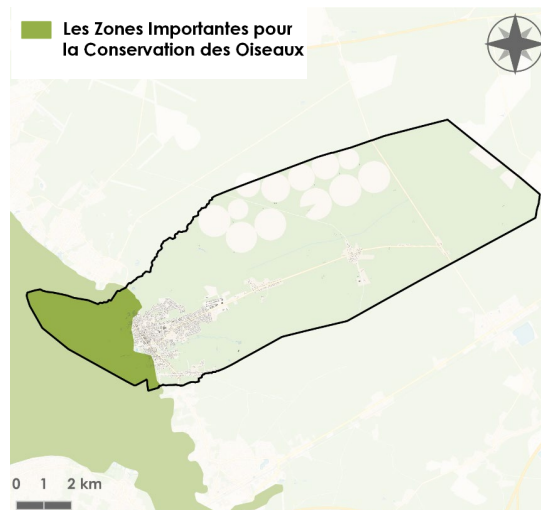
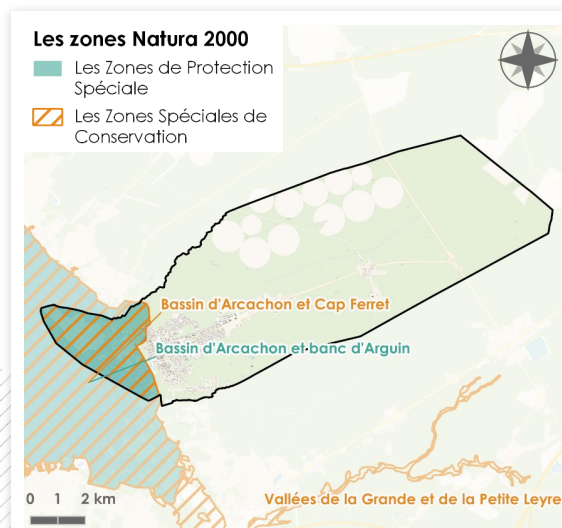


18%



28%

Des milieux naturels riches, protégés uniquement sur la partie littorale



Un territoire couvert à **8%** par :

- 2 zones **Natura 2000** ;
- 2 **Zones Naturelles d'Intérêt Ecologique, Faunistique et Floristique ZNIEFF**
- 1 **Zone Importante pour la Conservation des Oiseaux ZICO**

Des protections localisées sur le **secteur du littoral** uniquement, pour valoriser la **biodiversité de milieu aquatique**

Des milieux naturels riches, protégés uniquement sur la partie littorale

### Milieux forestiers



- Milieu **majoritaire** sur la commune
- Boisements de **pins maritimes exploités** mais **diversité des peuplements**
- Accueil d'une **biodiversité ordinaire**

### Milieux agricoles



- Espace de **monoculture** essentiellement
- Accueil d'une **biodiversité de milieu ouvert** : insectes, oiseaux, etc.

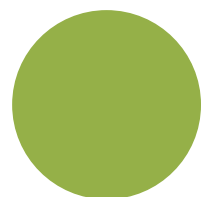
### Milieux aquatiques



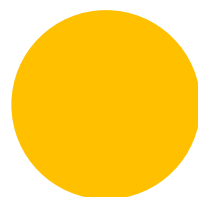
- **Milieu marin** du bassin d'Arcachon et **milieu d'eau douce**
- Accueil d'une **biodiversité spécifique** : poissons et espèces végétales



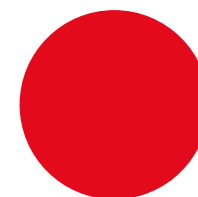
Quelle est la part du territoire concernée par des zones humides



Entre 10 et 20%

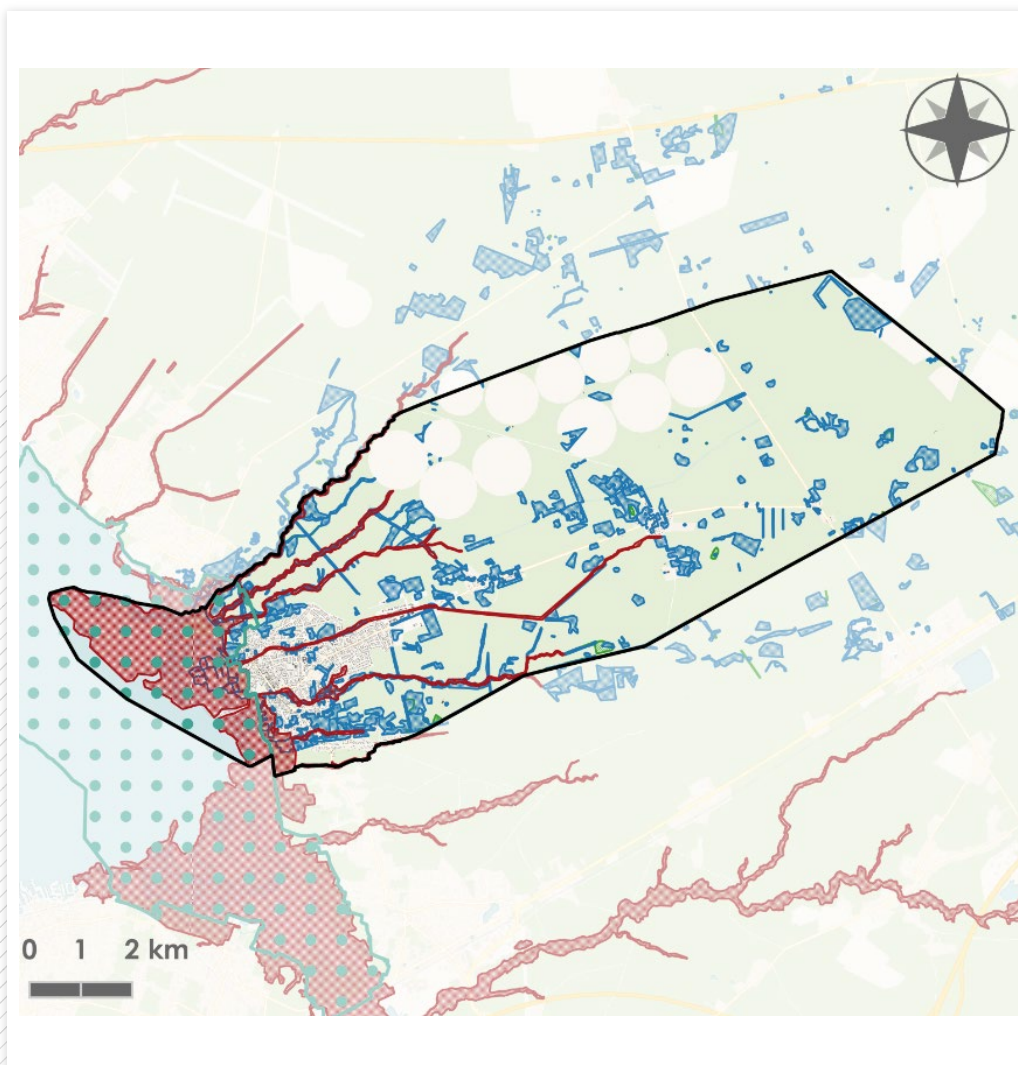


Entre 20 et 30%



Entre 30 et 40%

Des milieux naturels riches, protégés uniquement sur la partie littorale

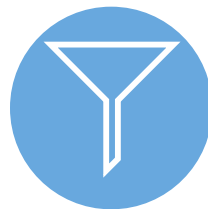


Un territoire couvert à **21%** par des **zones humides**, potentielles ou effectives



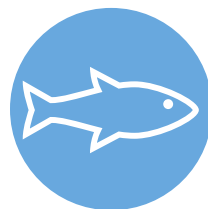
### Fonctions hydrologiques et hydrauliques

*régulation de la quantité d'eau disponible, atténuation des effets de crues, soutien d'étiage*



### Fonctions biogéochimiques

*Épuration des eaux de ruissellement, stockage carbone*



### Fonctions biologiques et écologiques

*Milieux à la biodiversité riche*



La Trame Verte et Bleue, un élément règlementaire de protection de la biodiversité

**CONSTAT :** fragmentation du territoire = première cause d'érosion de la biodiversité

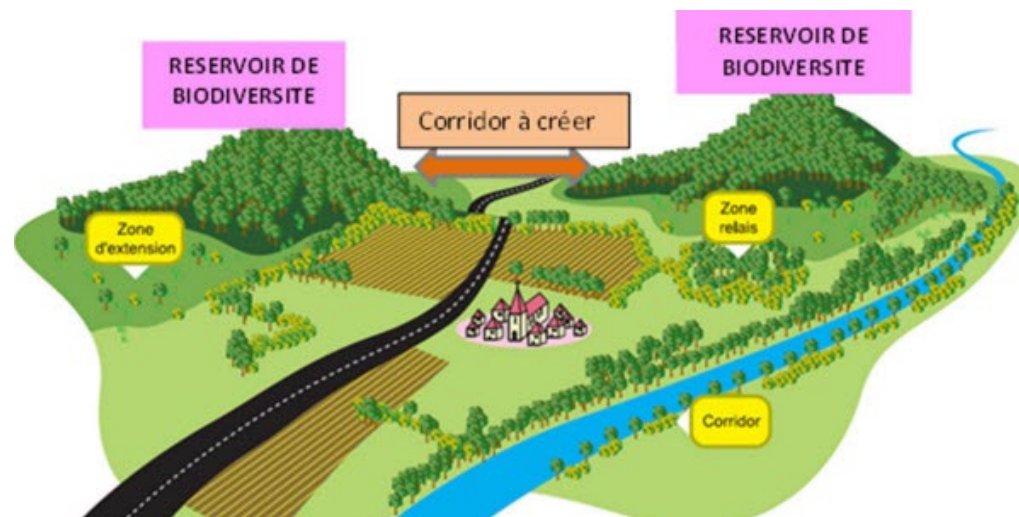
**LA TVB, UNE RÉPONSE DU GRENELLE DE L'ENVIRONNEMENT :** outil d'aménagement durable du territoire destiné à former un réseau écologique cohérent en conciliant les enjeux écologiques

### RESERVOIRS DE BIODIVERSITE

Secteurs les plus riches en biodiversité, où les espèces peuvent réaliser tout ou partie de leur cycle de vie (alimentation, reproduction, repos)

### CORRIDORS ECOLOGIQUES

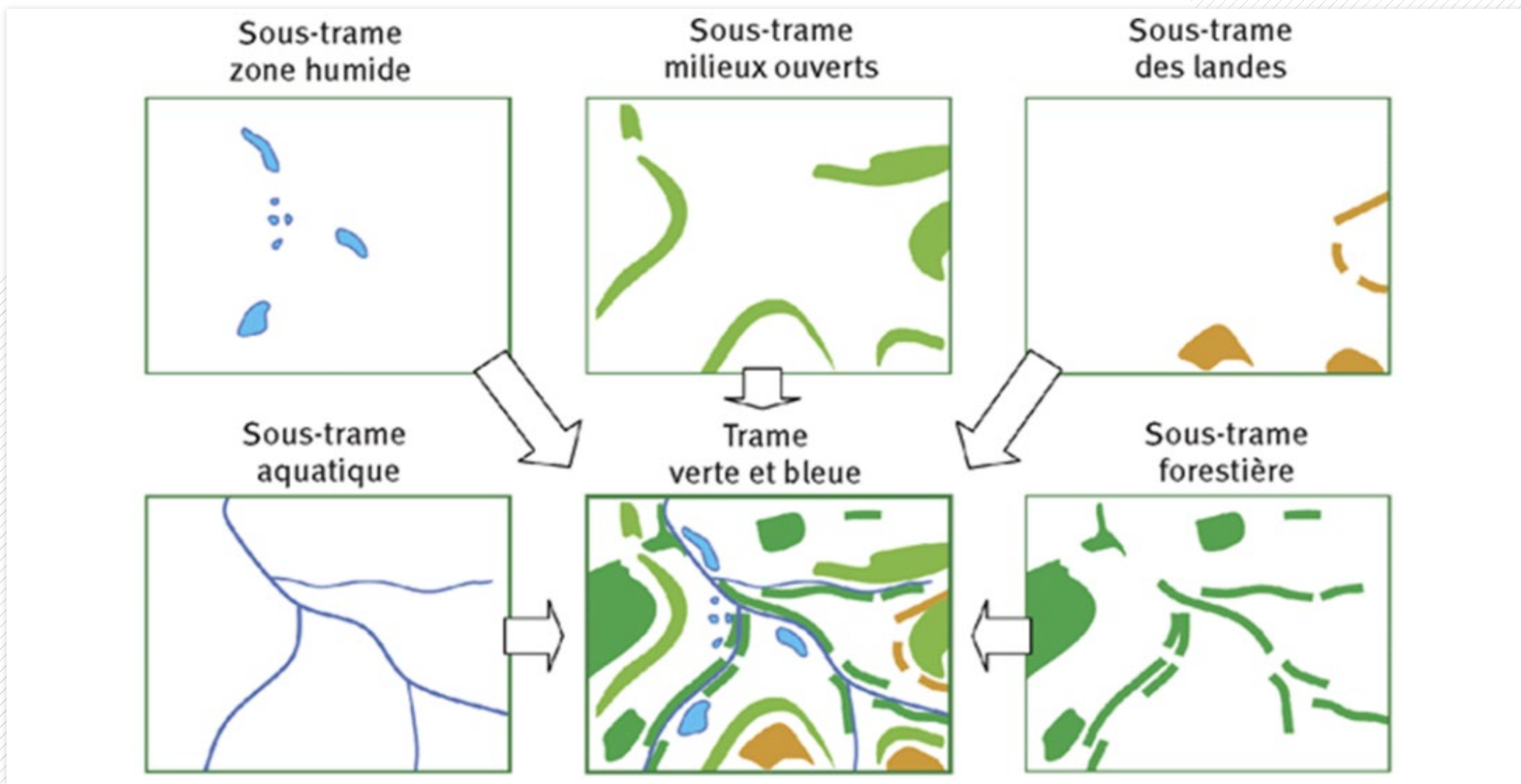
Voies de déplacement préférentielles empruntées par la faune pour relier entre eux les réservoirs de biodiversité. S'appuient notamment sur le relief et la végétation.



# 02

## DES MILIEUX NATURELS RICHES

La Trame Verte et Bleue, un élément règlementaire de protection de la biodiversité



# 02 | DES MILIEUX NATURELS RICHES

La Trame Verte et Bleue, un élément règlementaire de protection de la biodiversité

## PROTECTION DES SOLS

- Les bandes enherbées, les boisements de bord de cours d'eau sont des pièges à sédiments et limitent l'érosion des berges.
- L'état boisé des versants limite l'érosion et protège des risques naturels.

## LUTTE CONTRE LES INONDATIONS

- Les bandes enherbées, les boisements de bord de cours d'eau et la végétation sur les pentes de coteaux favorisent l'infiltration des eaux de ruissellement et de crue. sont des pièges à sédiments et limitent l'érosion des berges.

## QUALITE DES COURS D'EAU

- Bandes enherbées, ripisylves, zones humides, bois et forêts... filtrent les molécules polluantes, intrants agricoles, hydrocarbures et métaux lourds transportés par les eaux pluviales.

## QUALITE DE L'AIR

- Bandes enherbées, ripisylves, zones humides, bois et forêts... captent les particules et gaz responsables de la pollution de l'air.

## ATTRACTIVITE DU TERRITOIRE

- Mise en place de modes de déplacements doux.
- Intégration d'espaces calmes, valorisation de zones de loisirs.
- Mise en valeur du patrimoine naturel et bâti, par la préservation de certains éléments caractéristiques des paysages qui peuvent ainsi retrouver leur utilité économique

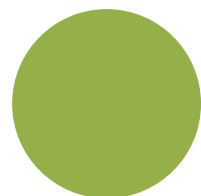


03

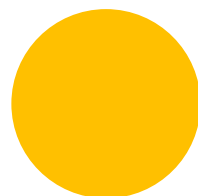
**La présence de la nature  
en ville**



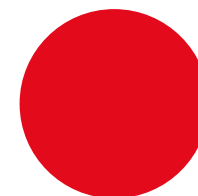
Quelle est la part des espaces végétalisés dans les espaces urbanisés de la commune ?



Entre 10 et 20%



Entre 20 et 30%

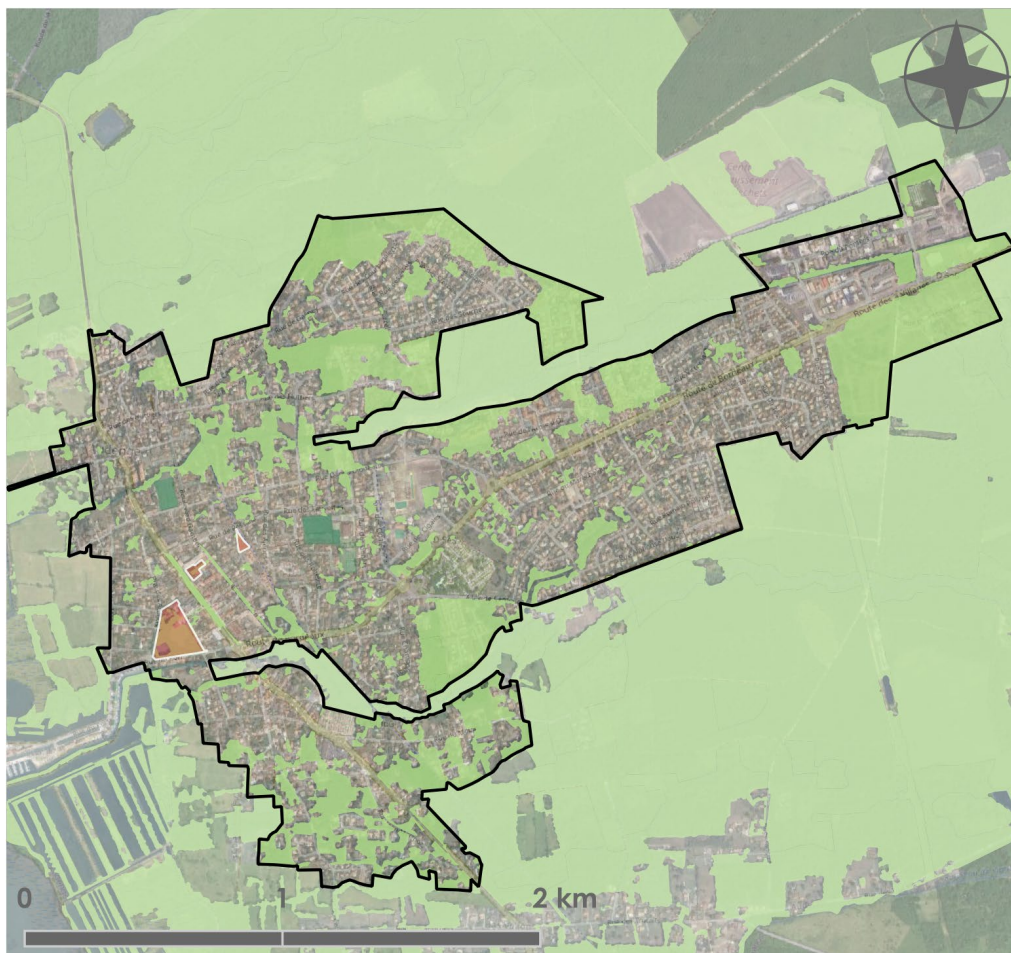


Entre 30 et 40%

# 03

## LA PRESENCE DE LA NATURE EN VILLE

Une couverture végétale importante mais privée



**38%** de surface végétalisée dans les espaces urbanisés du territoire.

Majoritairement :

- Espaces verts privés ;
- Alignements d'arbres et/ou arbres isolés
- Infrastructures sportives.



**40%**

sur la commune de Lanton



**23%**

sur la commune de Biganos

# 03

## LA PRESENCE DE LA NATURE EN VILLE

Une couverture végétale importante mais privée



Parc public paysager



Alignements d'arbres All. Ernest de Boissière



Stade municipal d'Audenge



Massif fleuri sur le parvis de la Mairie



Espaces verts privés

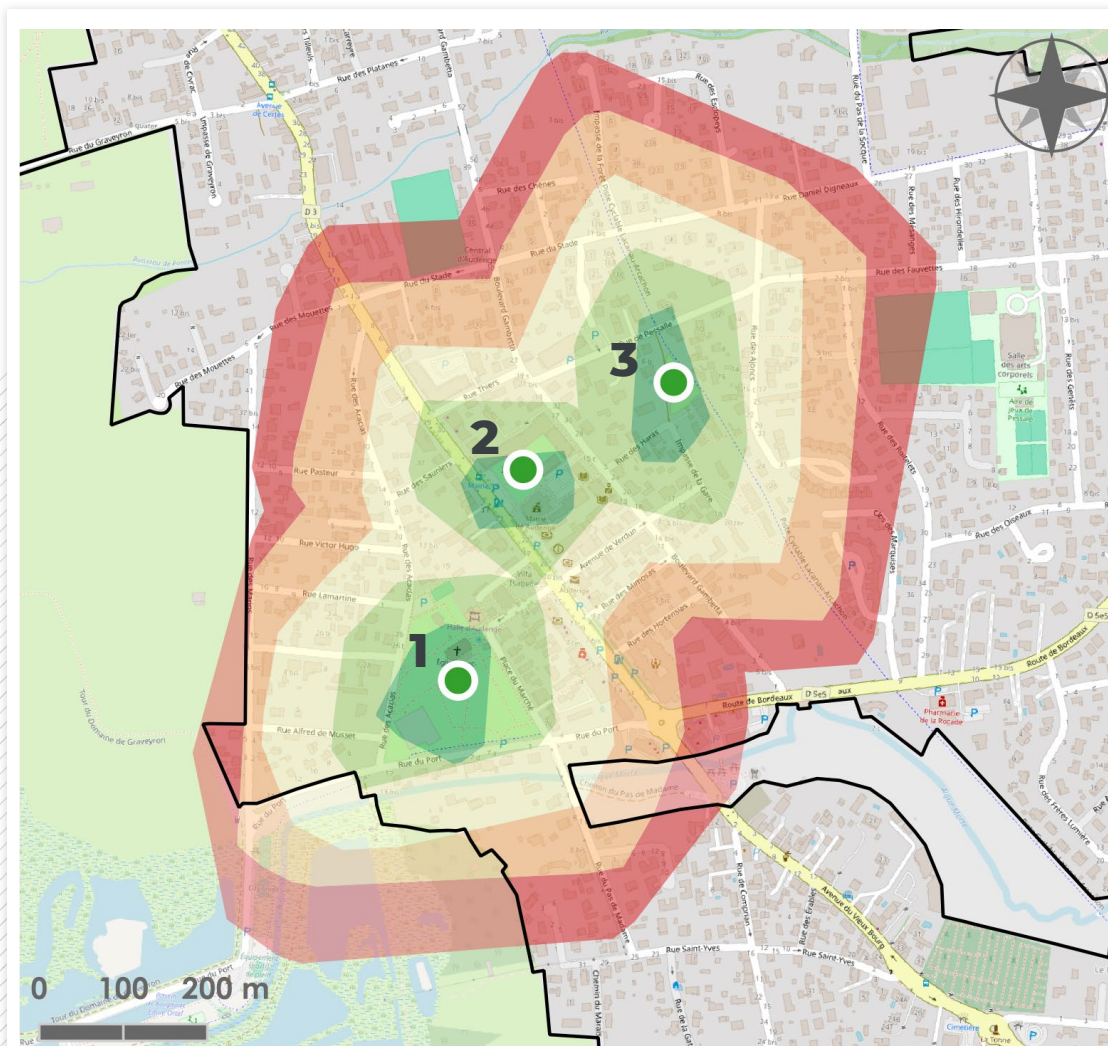


Ripisylve du ruisseau de Pontails

# 03

## LA PRESENCE DE LA NATURE EN VILLE

Une offre d'espaces verts publics restreinte



Une enveloppe urbaine concernée par la présence de **3** espaces verts publics : le parc de l'Eglise, le parc de la Mairie et l'espace vert de la Gare.

Des espaces verts localisés majoritairement sur la **partie ouest** de l'enveloppe urbaine.

Une qualité des espaces verts **hétérogène**, une **faible diversité de végétation**.

- 1 – parc public paysager
- 2 – espace vert de la Mairie
- 3 – espace vert impasse de la Gare



# 03

## LA PRESENCE DE LA NATURE EN VILLE

Une offre d'espaces verts publics restreinte

### Parc public paysager



2,7 ha

Surface totale de l'espace vert

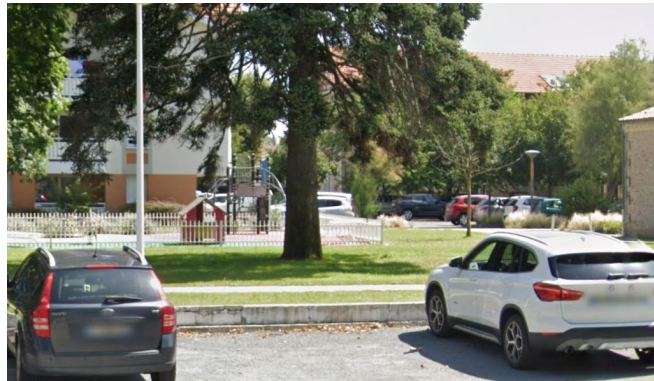


569

Nombre de personnes située à moins de 5min



### Espace vert de la Mairie



0,3 ha

Surface totale de l'espace vert



730

Nombre de personnes située à moins de 5min



### Espace vert impasse de la Gare



0,2 ha

Surface totale de l'espace vert



885

Nombre de personnes située à moins de 5min



# 03

## LA PRESENCE DE LA NATURE EN VILLE

La connexion entre l'espace urbanisé et les grands espaces naturels

La présence **d'infrastructures** dans les **grands espaces naturels** :

- Accessibilité du littoral et aménagements du port ;
- Aménagement du domaine de Certes et de Graveyron
- Chemins forestiers dans le massif des Landes



La **question de l'intégration** des **constructions** dans les **grands espaces naturels**

**Agence Sud-Est**

**TOULON** Siège social

45 rue Gimelli, 83000 Toulon  
04.94.18.97.18

**Agence de PARIS**

52 rue Jacques Hillairet  
75012 Paris  
01.53.46.65.05

**Agence de LYON**

78 rue de la Villette  
69002 Lyon  
09.72.46.52.02

**Agence d'ANGERS**

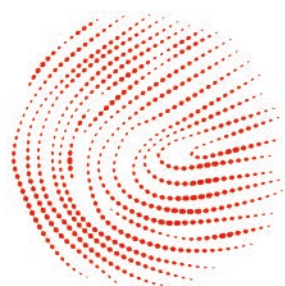
18 rue de Rennes  
49100 Angers  
09.65.10.52.24

**Agence Sud-Ouest**

**MONTAUBAN**

12 rue Edouard Branly, 82000 Montauban  
05.63.92.11.41

MERCI DE VOTRE ATTENTION



**CITADIA**

