

RÉVISION DU PLU D'AUDENGE

ATELIER N°1 : UN TERRITOIRE EN EVOLUTION

16 JANVIER 2024

ORDRE DU JOUR



01 | Rappel de la démarche PLU

02 | Atelier n°1 : éléments de contexte

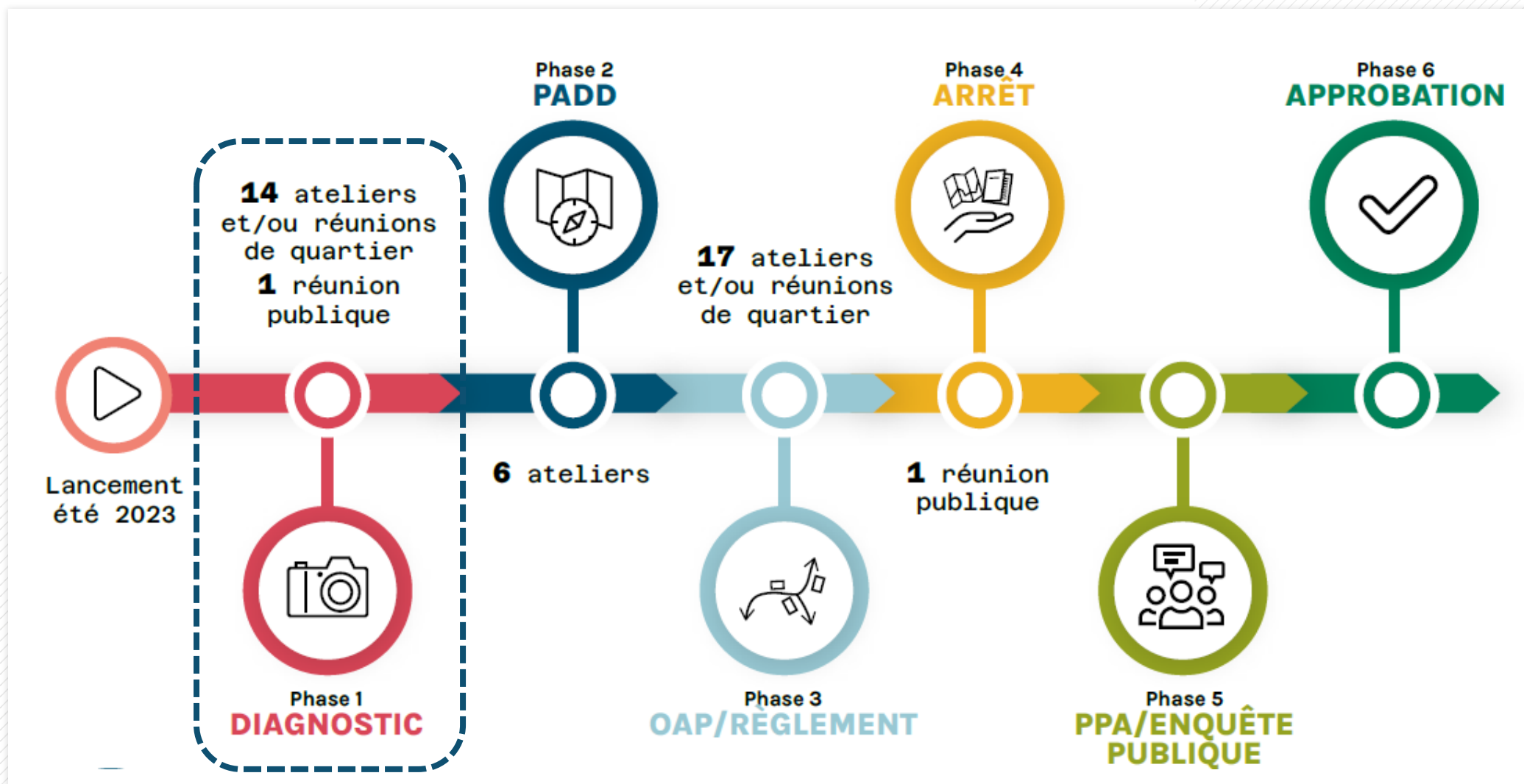
03 | Atelier n°1 : temps sur table

01

**RAPPEL DE LA
DEMARCHE PLU**

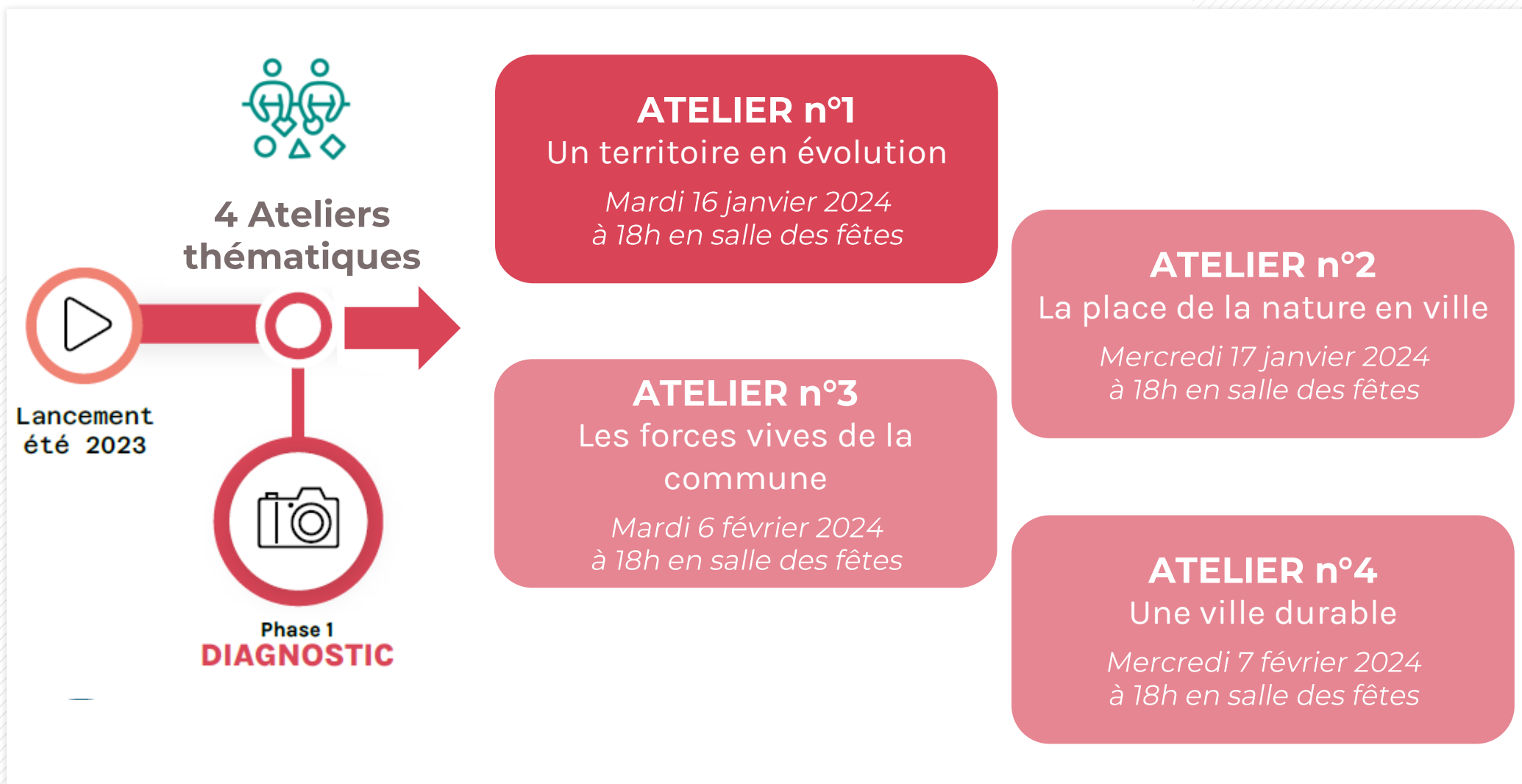
01 | RAPPEL DE LA DEMARCHE

UNE PARTICIPATION TOUT AU LONG DE L'ÉLABORATION



01 | RAPPEL DE LA DEMARCHE

UNE PARTICIPATION TOUT AU LONG DE L'ÉLABORATION



02

**ATELIER N°1
ÉLÉMENTS DE CONTEXTE**

02 | ATELIER N°1 - ÉLÉMENTS DE CONTEXTE

UNE EVOLUTION RÉCENTE ET UNE FORTE ATTRACTIVITÉ

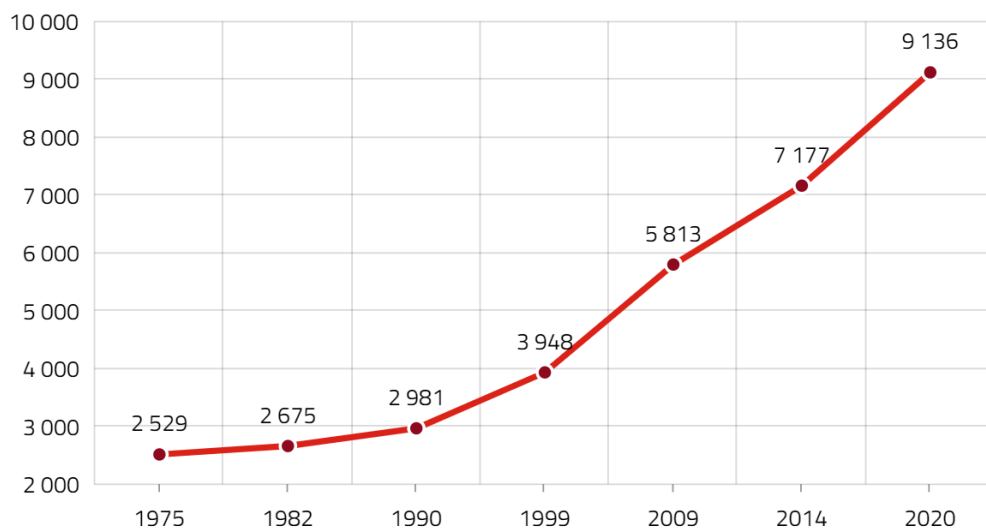
CHIFFRES CLÉS :

- 9 371 habitants (INSEE 2021)
- + 5 312 habitants en 20 ans, soit +134%
- +4% d'habitants par an, période 2014-2020
- 0,1%/an du au solde naturel négatif
- +4,1%/an du au solde migratoire

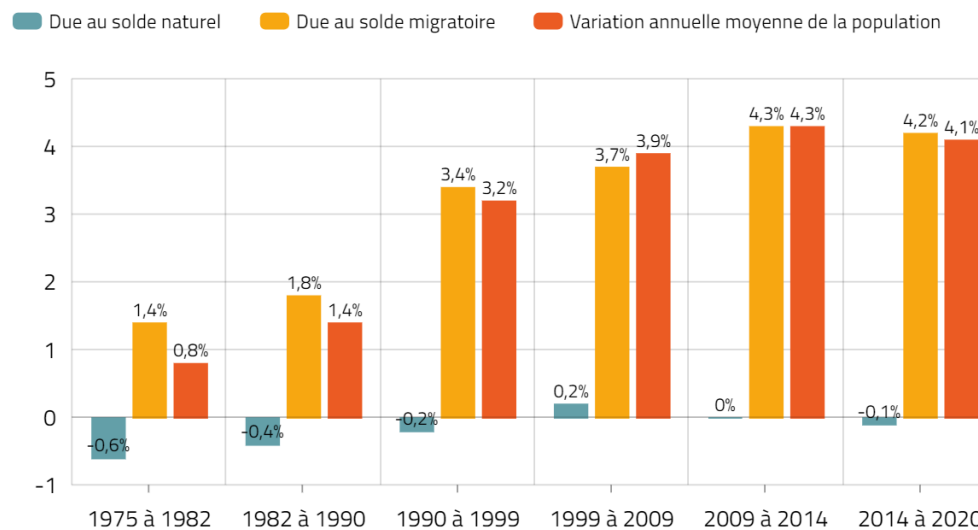
Une population qui a doublé en vingt ans

- **Quels impacts sur l'urbanisation de la commune ?**
- **Une volonté de maîtriser la pression à l'échelle du bassin d'Arcachon pour garantir un cadre de vie de qualité à l'ensemble de la population**

Évolution de la population entre 1975 et 2020



Évolution des soldes naturels et migratoires entre 1975 et 2020



UN VIEILLISSEMENT DE LA POPULATION ENGAGÉ

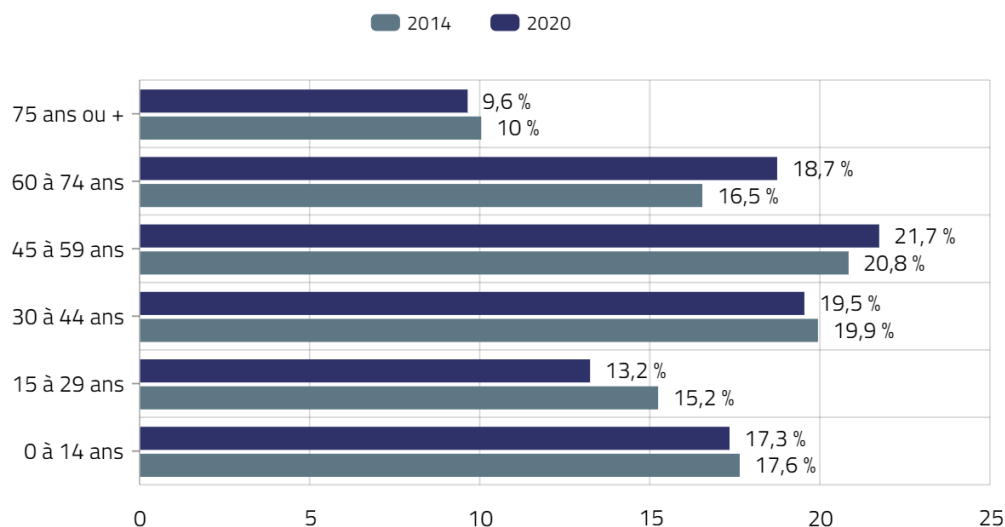
CHIFFRES CLÉS :

- 2,16 personnes par ménage
- 1/3 des ménages composés d'une personne
- 0,81 : indice de jeunesse
- + 4% en 10 ans de personnes de 60 ans et +

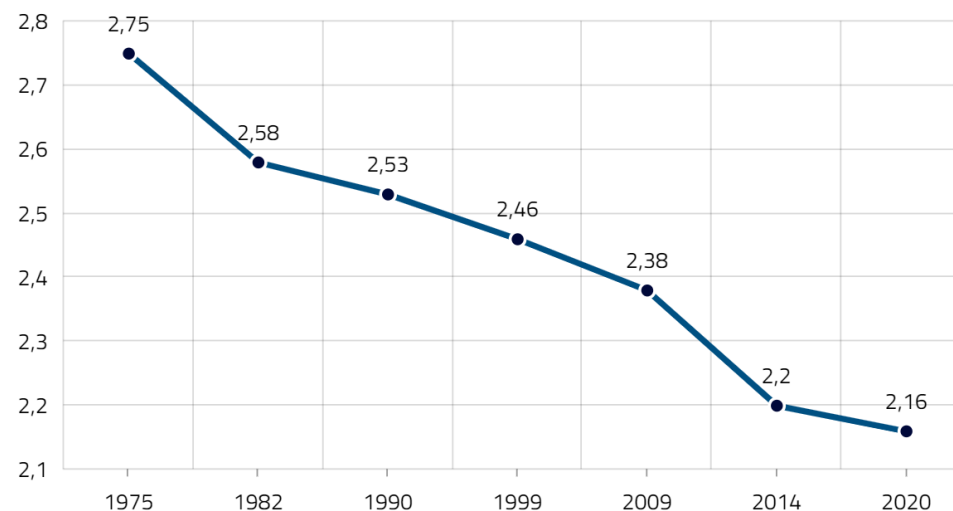
Une population vieillissante mais qui reste jeune à l'échelle du bassin d'Arcachon

- Quels impacts sur les typologies de logements ?
- Comment anticiper les besoins en équipements et services ?

Évolution de la structure de la population par âge entre 2014 et 2020



Évolution de la taille des ménages entre 1975 et 2020



02 | ATELIER N°1 - ÉLÉMENTS DE CONTEXTE

UNE RÉFLEXION AUTOUR DES FORMES URBAINES

CHIFFRES CLÉS :

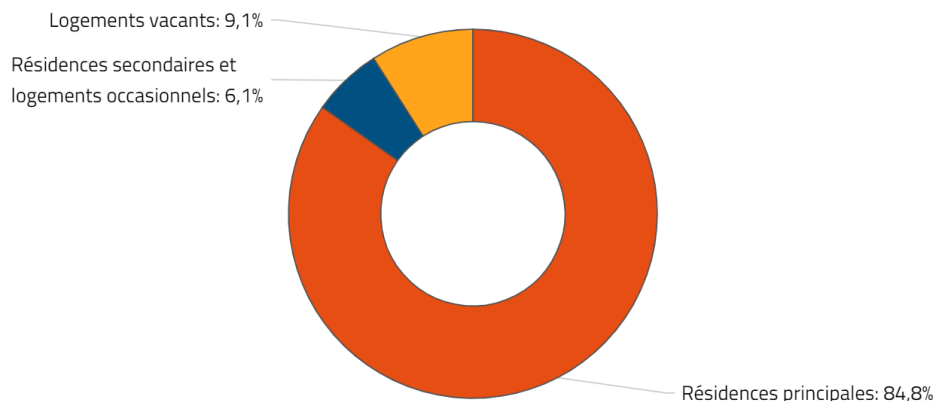
- 4 904 logements (INSEE 2020)
- 9,1% de logements vacants
- 13,8% de logements sociaux
- 73,8% de maisons individuelles
- + 60% des logements qui sont des T4 ou plus
- 40% du parc construit depuis 2005

Une diversification des formes urbaines engagée mais qui reste encore très centrée sur l'habitat individuel pavillonnaire

- **Comment maîtriser la sous-occupation du parc ?**
- **Comment répondre aux parcours résidentiels de l'ensemble des ménages ?**

Catégories du parc de logement en 2020

■ Résidences principales 84,8%
 ■ Résidences secondaires et logements occasionnels 6,1%
 ■ Logements vacants 9,1%



Adaptation du parc de logements à son occupation

■ Sous-occupation accentuée
 ■ Sous-occupation modérée
 ■ Sur occupation modérée
 ■ Sur occupation accentuée

Nombre de pièces	1 personne	2 personnes	3 personnes	4 personnes	5 personnes	6 personnes ou +
1 pièce	0,81 %	0,28 %	0,03 %	0 %	0 %	0 %
2 pièces	11,27 %	2,49 %	0,35 %	0,1 %	0 %	0 %
3 pièces	9,16 %	9,42 %	3,37 %	0,86 %	0,13 %	0 %
4 pièces	6,97 %	12,13 %	5,49 %	4,32 %	0,91 %	0,25 %
5 pièces	3,61 %	7,31 %	4,02 %	3,91 %	0,73 %	0,08 %
6 pièces ou +	1,25 %	5,28 %	2,18 %	1,97 %	0,83 %	0,5 %

03

**ATELIER N°1
TEMPS SUR TABLE**

03 | ATELIER N°1 - TEMPS SUR TABLE

UNE RÉFLEXION COLLECTIVE POUR UN DOCUMENT PARTAGÉ

TEMPS 1 : 15 min (individuel)

- Identifier les secteurs de la commune ayant été impactés par l'évolution démographique (de manière positive et négative)
- 1 cartographie A0 par table + gommettes + stylos

TEMPS 2 : 15 min (individuel)

- Questionner les différentes formes urbaines du territoire, leurs avantages et leurs inconvénients
- 1 support A4 par personnes + gommettes + stylos

TEMPS 3 : 30 min (collectif)

- Mettre en relation les besoins et les typologies de logements afin de proposer une réponse pour tous
- 1 cartographie A0 par table + gommettes + stylos

TEMPS 4 : 10 min (collectif) : restitution par table

Agence Sud-Est

TOULON Siège social
45 rue Gimelli, 83000 Toulon
04.94.18.97.18

Agence de PARIS

52 rue Jacques Hillairet
75012 Paris
01.53.46.65.05

Agence de LYON

78 rue de la Villette
69002 Lyon
09.72.46.52.02

Agence d'ANGERS

18 rue de Rennes
49100 Angers
09.65.10.52.24

**Agence Sud-Ouest
MONTAUBAN**

12 rue Edouard Branly, 82000 Montauban
05.63.92.11.41

MERCI DE VOTRE ATTENTION

