

RÉVISION DU PLU D'AUDENGE

ATELIER N°4 : UNE VILLE DURABLE

7 FEVRIER 2024

ORDRE DU JOUR



01 | Rappel de la démarche PLU

02 | Atelier n°4 : éléments de contexte

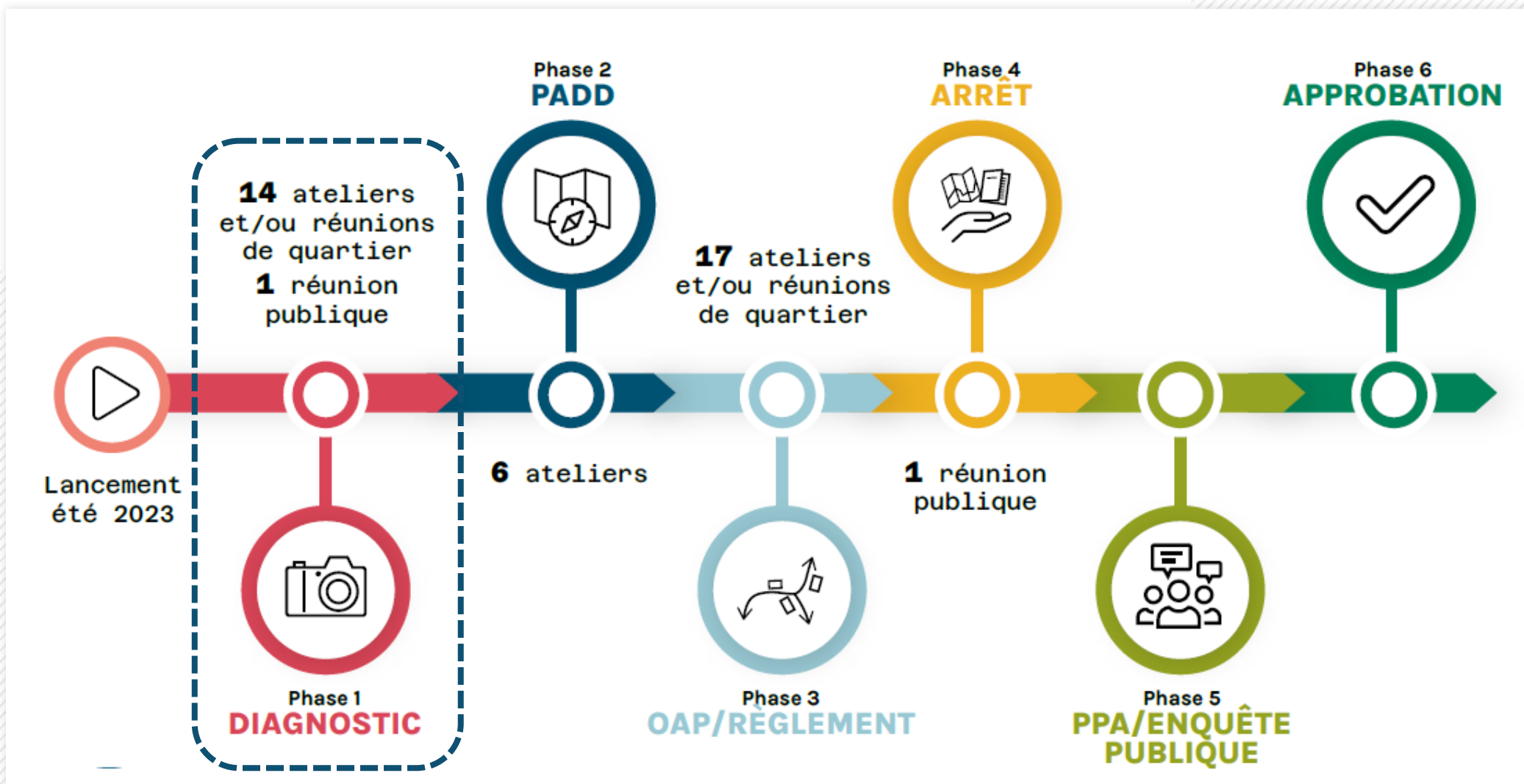
03 | Atelier n°4 : temps sur table

01 |

Rappel de la démarche

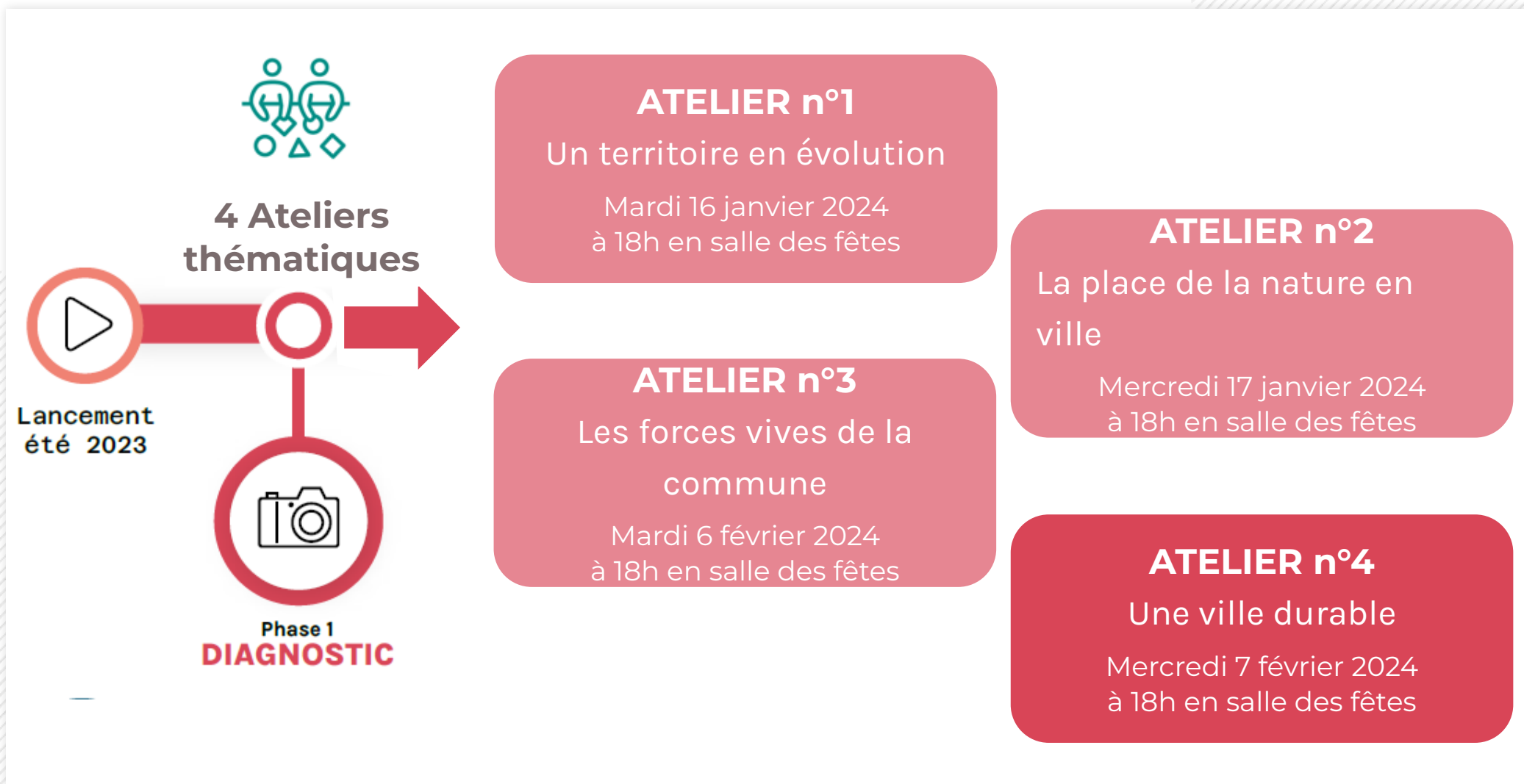
01 | RAPPEL DE LA DEMARCHE

UNE PARTICIPATION TOUT AU LONG DE L'ÉLABORATION



01 | RAPPEL DE LA DEMARCHE

UNE PARTICIPATION TOUT AU LONG DE L'ÉLABORATION



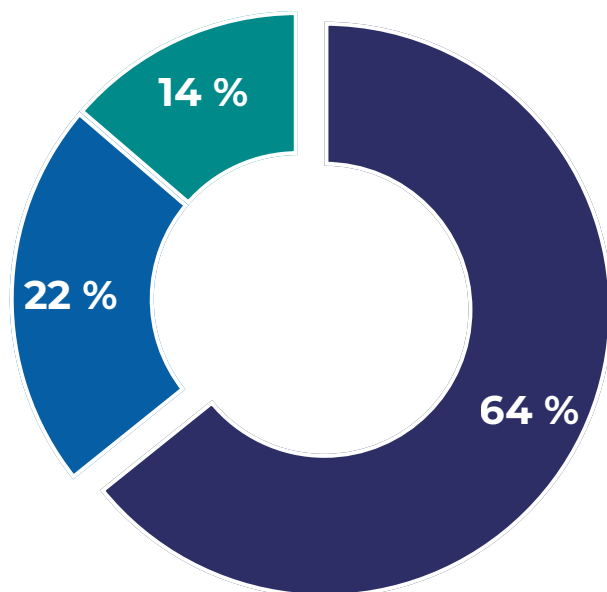


02

Eléments de contexte

02 | ELEMENTS DE CONTEXTE

DES CONSOMMATIONS ÉNERGÉTIQUES IMPORTANTES À L'ÉCHELLE DE LA COBAN



● COBAN ● COBAS ● CC Val de l'Eyre

Consommations d'énergie à l'échelle du SYBARVAL en 2020



53 MWh/hab

Consommation d'énergie sur la COBAN



36 MWh/hab

Consommation d'énergie sur le SYBARVAL

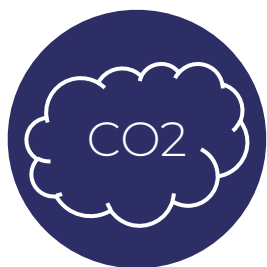
En 2020, la COBAN a consommé **3 730 GWh** d'énergie, soit **64%** des consommations énergétiques du territoire du SCoT du SYBARVAL.

Les hautes consommations du territoire sont dues à **l'activité industrielle** (dont la papeterie à Biganos).

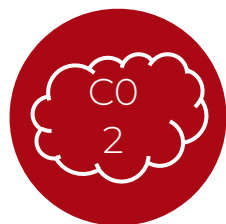
02 | ELEMENTS DE CONTEXTE

UNE ÉMISSION DE GES MAJORITAIREMENT DUE AU SECTEUR DES TRANSPORTS

En 2020, la COBAN a émis **500 ktCO₂e** de GES, soit **52%** des émissions du SYBARVAL.

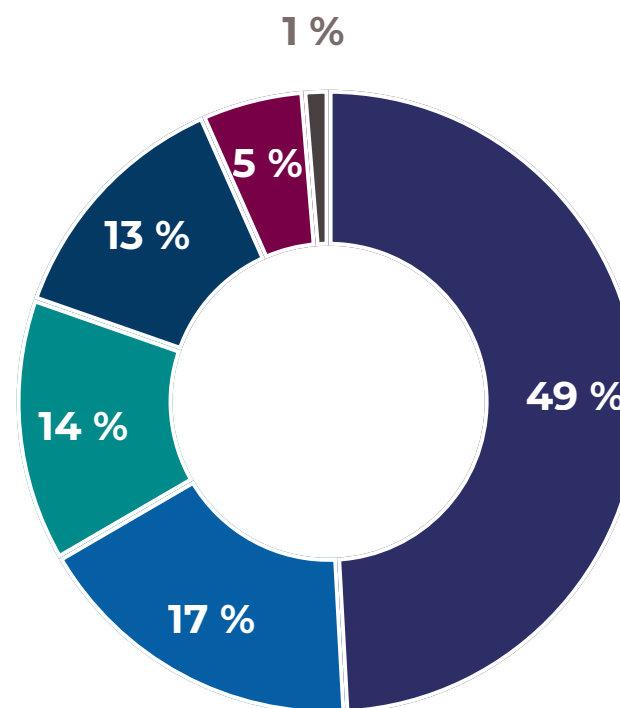


7,0 tCO₂e/hab
Emission de GES sur la
COBAN



5,9 tCO₂e/hab
Emission de GES sur le
SYBARVAL

Sur la COBAN, les émissions de GES sont majoritairement dues au secteur des **transports** et à l'exploitation **forestière**.



- Transport
- Industrie
- Traitement des déchets
- Résidentiel
- Tertiaire
- Agriculture, forêt et pêche

Emissions de GES à l'échelle du SYBARVAL en 2020

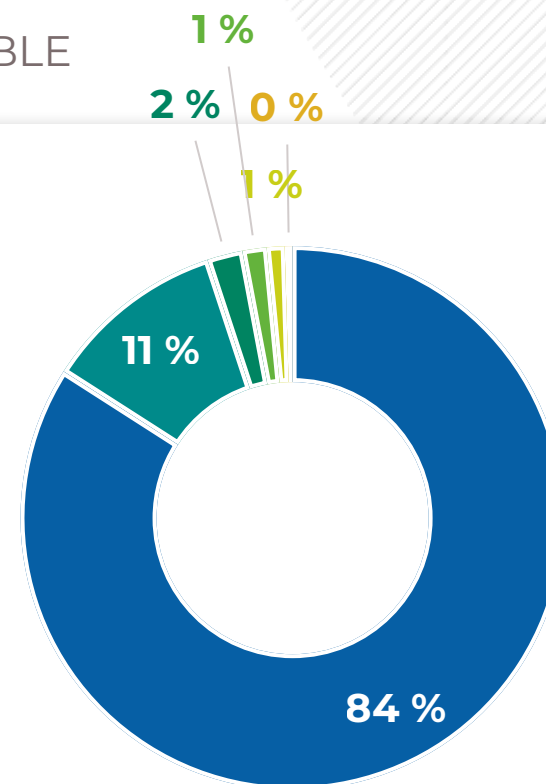
02 | ELEMENTS DE CONTEXTE

UNE PRODUCTION IMPORTANTE D'ÉNERGIE RENOUVELABLE

En 2020, la COBAN a produit **3 240 GWh** d'énergie renouvelable, soit **92%** de la production du SYBARVAL.

La filière de production d'énergie renouvelable est la **filière biomasse thermique** (hors bois particulier, biogaz thermique et déchets urbains).

A l'échelle de la COBAN, la part des ENR dans la consommation d'énergie finale s'élève à **88,5%**



- Biomasse thermique
- Biomasse électrique
- Bois particulier (bûches, granulés, plaquettes)
- Photovoltaïque
- PAC particuliers et petits collectifs
- Biométhane

Emissions de GES à l'échelle du SYBARVAL en 2020

UN TERRITOIRE VULNÉRABLE AU CHANGEMENT CLIMATIQUE

A l'échelle de la région Aquitaine

+0,3 °C par décennie entre 1959 et 2014



Légère baisse des précipitations depuis 1961



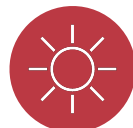
+4 à +6 journées chaudes par décennie entre 1961 et 2014

A l'échelle de la commune d'Audenge (échéance 2050)

+0,8 à 2,9 °C en été



Augmentation du nombre de jours avec fortes précipitations en hiver (+2 jours)



+1 à +11 journées chaudes (>35°C)



Augmentation de l'élévation de la mer : +13 à +30cm

Incidences sur : les cultures, la disponibilité de la ressource en eau, l'exposition aux risques, etc.

03

**ATELIER N°4
TEMPS SUR TABLE**

TRAVAIL SUR TABLE

Audenge ATELIER N°4 : UNE VILLE DURABLE

PRODUIRE DURABLEMENT DE L'ENERGIE

<p>Développer l'utilisation du bois pour la production d'énergie</p> <p>Cette action vous paraît-elle : <input type="checkbox"/> pertinente <input type="checkbox"/> peu pertinente</p> <p>Identifiez-vous des actions déjà lancées sur le territoire en co-sans ? Si oui, lesquelles ?</p> <p>Identifiez-vous d'autres actions à mettre en œuvre sur cette thématique ? Si oui, lesquelles ?</p>	<p>Développer la filière solaire pour la production d'énergie</p> <p>Cette action vous paraît-elle : <input type="checkbox"/> pertinente <input type="checkbox"/> peu pertinente</p> <p>Identifiez-vous des actions déjà lancées sur le territoire en co-sans ? Si oui, lesquelles ?</p> <p>Identifiez-vous d'autres actions à mettre en œuvre sur cette thématique ? Si oui, lesquelles ?</p>	<p>Développer les méthaniseurs pour la production d'énergie</p> <p>Cette action vous paraît-elle : <input type="checkbox"/> pertinente <input type="checkbox"/> peu pertinente</p> <p>Identifiez-vous des actions déjà lancées sur le territoire en co-sans ? Si oui, lesquelles ?</p> <p>Identifiez-vous d'autres actions à mettre en œuvre sur cette thématique ? Si oui, lesquelles ?</p>
--	---	---

SE DEPLACER DURABLEMENT

<p>Développer les cheminements doux sur la commune</p> <p>Cette action vous paraît-elle : <input type="checkbox"/> pertinente <input type="checkbox"/> peu pertinente</p> <p>Identifiez-vous des actions déjà lancées sur le territoire en co-sans ? Si oui, lesquelles ?</p> <p>Identifiez-vous d'autres actions à mettre en œuvre sur cette thématique ? Si oui, lesquelles ?</p>	<p>Développer la vélo-sauveur des amis de transports en commune</p> <p>Cette action vous paraît-elle : <input type="checkbox"/> pertinente <input type="checkbox"/> peu pertinente</p> <p>Identifiez-vous des actions déjà lancées sur le territoire en co-sans ? Si oui, lesquelles ?</p> <p>Identifiez-vous d'autres actions à mettre en œuvre sur cette thématique ? Si oui, lesquelles ?</p>	<p>Développer des aires de covoiturage</p> <p>Cette action vous paraît-elle : <input type="checkbox"/> pertinente <input type="checkbox"/> peu pertinente</p> <p>Identifiez-vous des actions déjà lancées sur le territoire en co-sans ? Si oui, lesquelles ?</p> <p>Identifiez-vous d'autres actions à mettre en œuvre sur cette thématique ? Si oui, lesquelles ?</p>
--	---	--

S'ADAPTER AU RECHAUFFEMENT CLIMATIQUE

<p>Introduire de la végétation dans tous les nouveaux projets d'aménagement</p> <p>Cette action vous paraît-elle : <input type="checkbox"/> pertinente <input type="checkbox"/> peu pertinente</p> <p>Identifiez-vous des actions déjà lancées sur le territoire en co-sans ? Si oui, lesquelles ?</p> <p>Identifiez-vous d'autres actions à mettre en œuvre sur cette thématique ? Si oui, lesquelles ?</p>	<p>Inclure à la récupération des eaux pluviales, notamment sur les infrastructures publiques</p> <p>Cette action vous paraît-elle : <input type="checkbox"/> pertinente <input type="checkbox"/> peu pertinente</p> <p>Identifiez-vous des actions déjà lancées sur le territoire en co-sans ? Si oui, lesquelles ?</p> <p>Identifiez-vous d'autres actions à mettre en œuvre sur cette thématique ? Si oui, lesquelles ?</p>	<p>Inclure à la construction de bâtiments bioclimatiques</p> <p>Cette action vous paraît-elle : <input type="checkbox"/> pertinente <input type="checkbox"/> peu pertinente</p> <p>Identifiez-vous des actions déjà lancées sur le territoire en co-sans ? Si oui, lesquelles ?</p> <p>Identifiez-vous d'autres actions à mettre en œuvre sur cette thématique ? Si oui, lesquelles ?</p>
---	--	--

RESTITUTION

- Collectivement chaque table répond aux questionnements soulevés sur le A0
- Chaque participant vote pour l'action qui lui semble la plus importante à mettre en œuvre en collant une gommette à côté de celle-ci
- Lors de la synthèse par table, indiquer quelle action a eu le plus de votes et pour quelles raisons cette action apparaît comme importante pour les participants

Agence Sud-Est

TOULON Siège social

45 rue Gimelli, 83000 Toulon
04.94.18.97.18

Agence de PARIS

52 rue Jacques Hillairet
75012 Paris
01.53.46.65.05

Agence de LYON

78 rue de la Villette
69002 Lyon
09.72.46.52.02

Agence d'ANGERS

18 rue de Rennes
49100 Angers
09.65.10.52.24

Agence Sud-Ouest

MONTAUBAN

12 rue Edouard Branly, 82000 Montauban
05.63.92.11.41

MERCI DE VOTRE ATTENTION

