

RÉVISION DU PLU D'AUDENGE

ATELIER N°3 : LES FORCES VIVES DE LA COMMUNE

06 FÉVRIER 2024

ORDRE DU JOUR



01 | Rappel de la démarche PLU

02 | Atelier n°3 : éléments de contexte

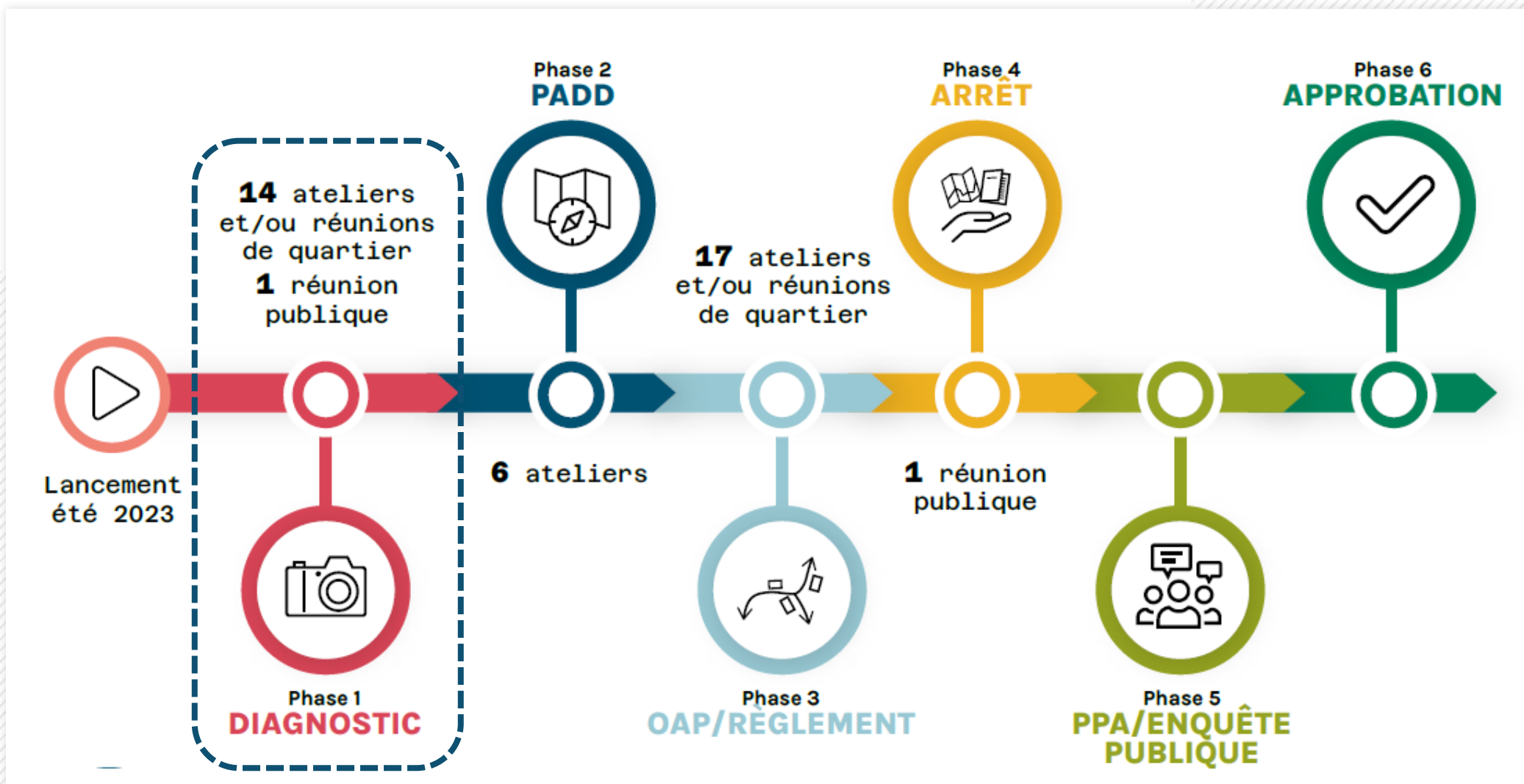
03 | Atelier n°3 : temps sur table



01 | RAPPEL DE LA DEMARCHE PLU

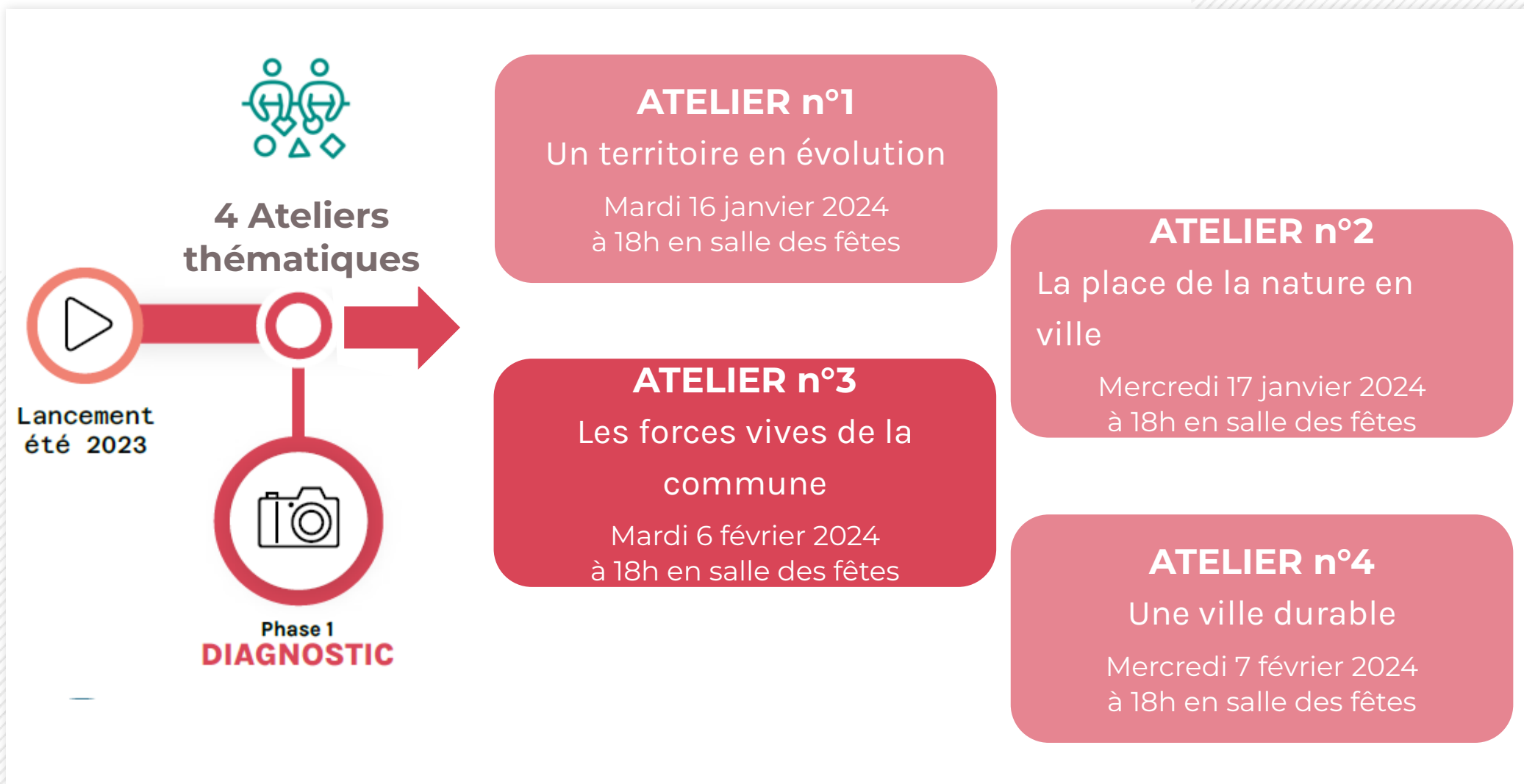
01 | RAPPEL DE LA DEMARCHE

UNE PARTICIPATION TOUT AU LONG DE L'ÉLABORATION



01 | RAPPEL DE LA DEMARCHE

UNE PARTICIPATION TOUT AU LONG DE L'ÉLABORATION



02

**ATELIER N°3
ÉLÉMENTS DE CONTEXTE**

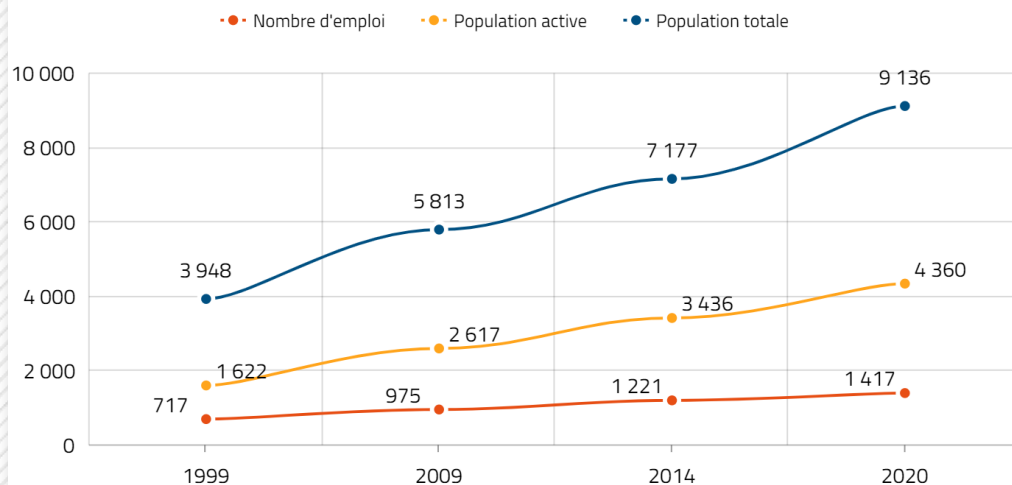
02 | ATELIER N°3 - ÉLÉMENTS DE CONTEXTE

UN TISSU ÉCONOMIQUE QUI S'EST FORTEMENT DENSIFIÉ

CHIFFRES CLÉS :

- 1 417 emplois (INSEE 2020)
- 3 905 actifs ayant un emploi
- 36 emplois pour 100 actifs (43 en 2009)
- 63% des actifs occupés = professions intermédiaires et employés
- 81% des actifs travaillent hors d'Audenge

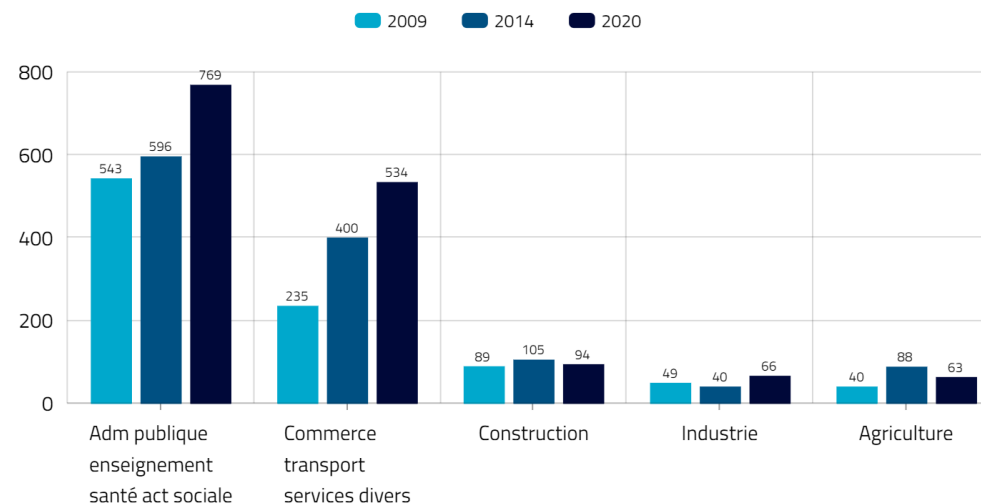
Évolution du nombre d'emplois, de la population active et de la population totale



Un nombre d'emplois en hausse mais une croissance plus faible que la population

- **Quel devenir économique ?**
- **Comment limiter les déplacements des populations et renforcer l'attractivité pour les actifs ?**

Évolution des emplois au lieu de travail par secteur d'activité entre 2009 et 2020



02 | ATELIER N°3 - ÉLÉMENTS DE CONTEXTE

UN TISSU ÉCONOMIQUE EN COURS DE TRANSFORMATION

CHIFFRES CLÉS :

- Un centre-bourg requalifié
- De nombreux commerces de proximité
- Une offre enrichie
- Un marché dynamique (env. 40 exposants)



Des commerces de bouche :

- Boulangerie
- Boucherie
- Cave à vins
- Poissonnerie
- Primeur
- Superette/épicerie
- ...



UN TISSU ÉCONOMIQUE EN COURS DE TRANSFORMATION

CHIFFRES CLÉS :

Le parc d'activité : 13,5 ha

Le P2A : 8,75 ha

Extension : 17 ha

Des entreprises artisanales du secteur du bâtiment, de la menuiserie, de l'équipement

Des entreprises de services

Des services à la personne

Des entreprises du secteur automobile

Un centre commercial Carrefour Market



Environ 60 entreprises à terme sur le site P2A



DES ÉQUIPEMENTS STRUCTURANTS DE QUALITÉ

CHIFFRES CLÉS :

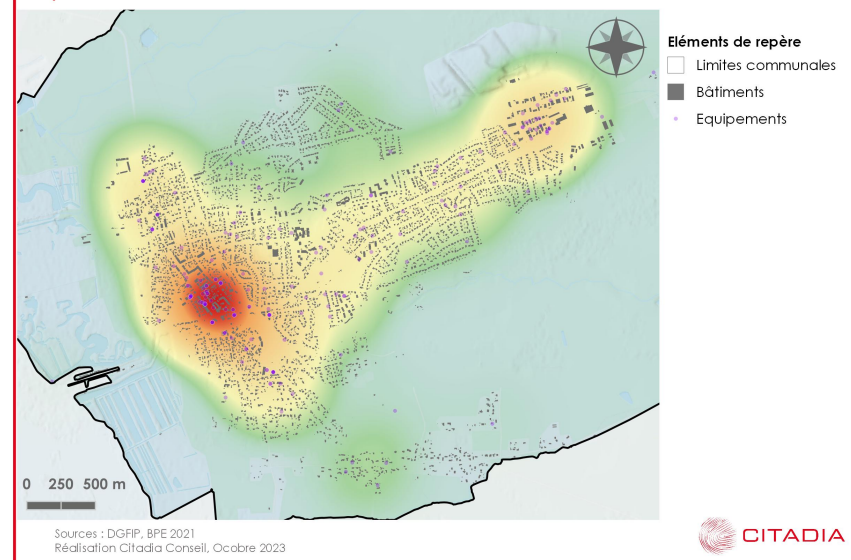
Une gamme d'équipements et de services de proximité importante

Des équipements récents et de qualité

Une concentration des équipements en centre-ville et sur la zone du P2A

Une offre médicale et sociale à adapter aux besoins de la population, notamment en lien avec le processus de vieillissement

Localisation des équipements

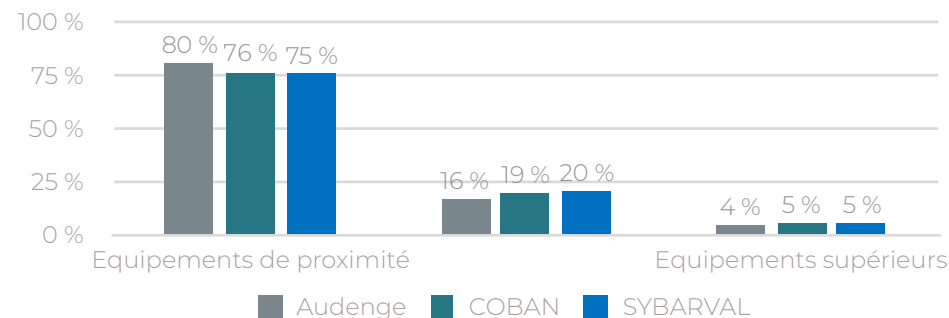


Taux d'équipements sur différents échelons (pour 1 000 habitants)

Source : BPE, FITNESS, Ministère des Sports

Taux d'équipements sur différents échelons (pour 1 000 habitants)			
Source : BPE, FITNESS, Ministère des Sports			
Culturels 	Audenge 0,2	Sportif 	Audenge 2,6
	COBAN 0,4		COBAN 4,2
	Bassin d'Arcachon 0,4		Bassin d'Arcachon 3,8
Enseignement 	Audenge 0,3	Commerce 	Audenge 3,1
	COBAN 0,6		COBAN 6,7
	Bassin d'Arcachon 0,6		Bassin d'Arcachon 6,9
Santé 	Audenge 1,1	Services aux particuliers 	Audenge 18,8
	COBAN 1		COBAN 24,7
	Bassin d'Arcachon 1,1		Bassin d'Arcachon 24

Répartition des gammes d'équipements



Source : BPE 2021



03

ATELIER N°3
TEMPS SUR TABLE

03 | ATELIER N°3 - TEMPS SUR TABLE

UNE RÉFLEXION COLLECTIVE POUR UN DIAGNOSTIC PARTAGÉ

TEMPS 1 : 30 min (collectif)

- 1 cartographie A0 par table + gommettes + stylos
- 4 questions collectives sur la dynamique économique et commerciale de la commune

TEMPS 2 : 30 min (collectif)

- 1 cartographie A0 par table + gommettes + stylos
- 3 questions collectives sur l'offre d'équipements et de services de la commune

TEMPS 3 : 10 min (collectif) :

- restitution synthétique des débats par table

Agence Sud-Est

TOULON Siège social

45 rue Gimelli, 83000 Toulon
04.94.18.97.18

Agence de PARIS

52 rue Jacques Hillairet
75012 Paris
01.53.46.65.05

Agence de LYON

78 rue de la Villette
69002 Lyon
09.72.46.52.02

Agence d'ANGERS

18 rue de Rennes
49100 Angers
09.65.10.52.24

Agence Sud-Ouest

MONTAUBAN

12 rue Edouard Branly, 82000 Montauban
05.63.92.11.41

MERCI DE VOTRE ATTENTION



www.citadia.com • www.citadiavision.com